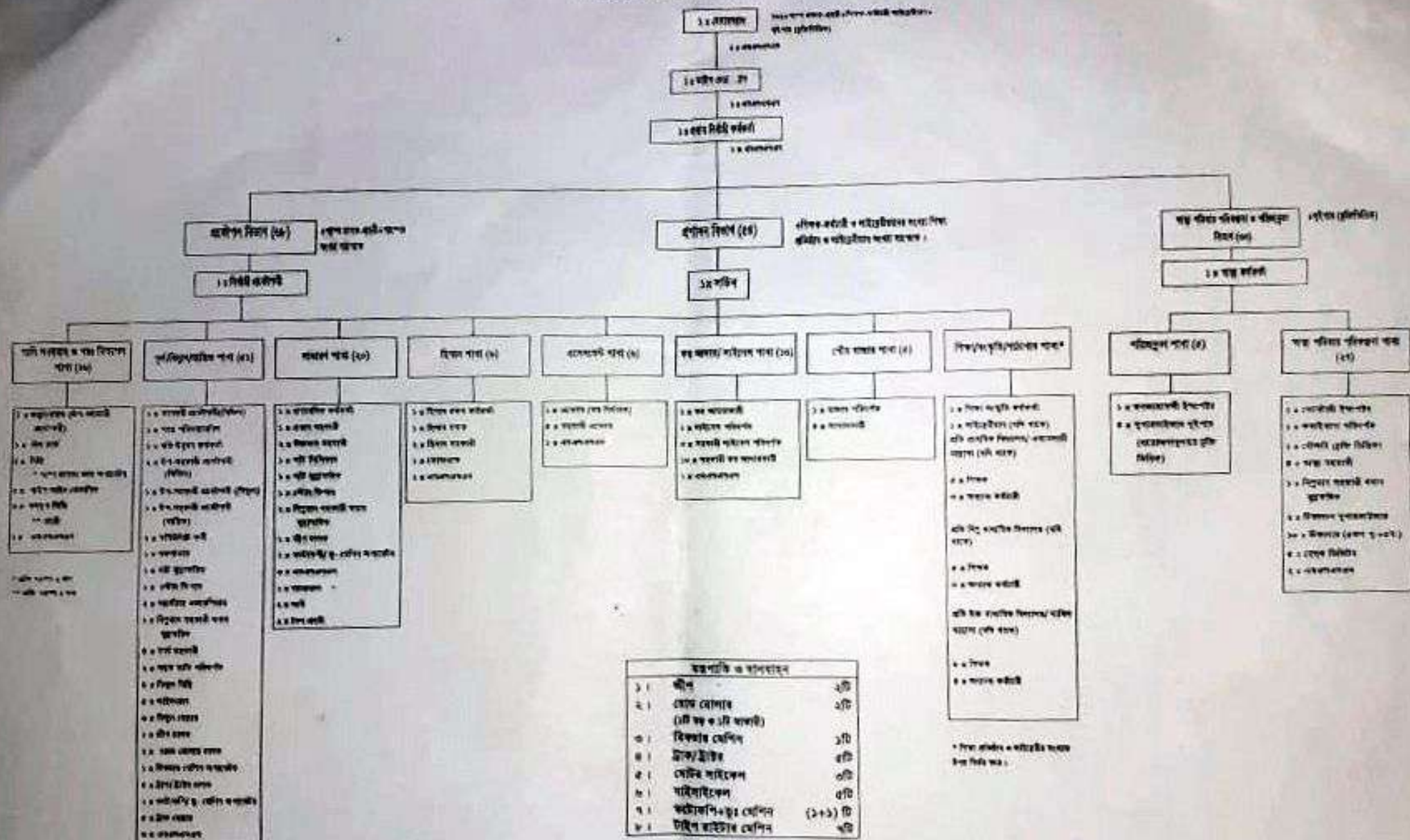


ক শ্ৰেণীৰ-পৌৰুষতাব সাংগঠনিক কাঠামো



বিজ্ঞান-সমন্বিত/অন্যান্য (যদি থাকে) প্রতিটি বিষয় এবং এরকম কয়েকটি চুক্তিগত/প্রশিক্ষণ প্রদানের ক্ষেত্রে, যেখানে, যেখানেই, পুনরাবৃত্তি ও প্রায় সমস্ত বিষয়ের  
পাঠ্য ।